

범용공인인증서 등록 안내

▶ 홈페이지 > 학습환경안내 > 공인인증센터 바로가기



한양사이버대학교

www.hycu.ac.kr

1. 공인인증 로그인

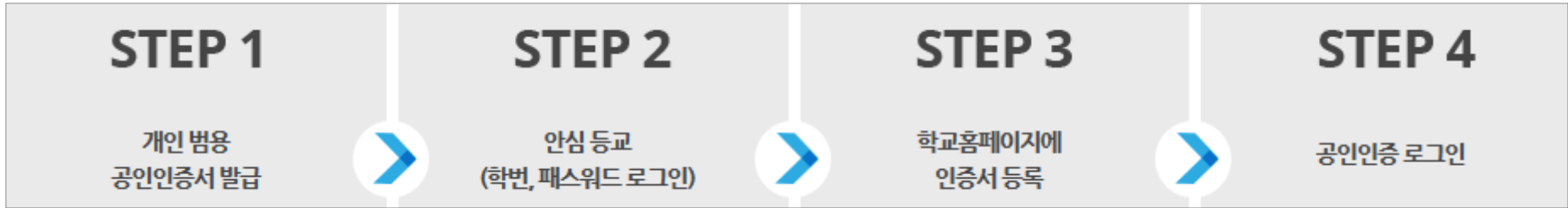
강의 수강 및 실시간 시험 응시를 위해 **개인범용공인인증서(유료 4,400원/1년)** 발급 및 등록이 필요합니다.

- * 관련근거 : 교육과학기술부 고시 제2008-93호, 2008년도 원격대학의 공인인증 로그인 방식 의무화 시행
- * 은행, 증권, 보험 용도의 **무료 공인인증서 및 사업자 공인인증서는 사용이 불가**합니다.
- * 발급 받은 공인인증서는 **1년간 사용 가능하며, 매년 갱신**해야 합니다. **갱신 후 인증서도 재등록** 해야 합니다.

※ 안심등교 : 학번과 비밀번호로 로그인

→ My PAGE의 메뉴(학점관리 및 학사신청, 수강신청 등)만 이용 가능하며, 강의 수강 및 시험 응시는 불가능합니다.

[공인인증서 로그인 절차]



* 공인인증서를 등록하기 위해 먼저 안심 등교를 합니다.

* 안심 등교 로그인 후 [공인인증서 등록] 또는 [바로가기]를 클릭하여 개인범용공인인증서를 선택하고 비밀번호를 입력하면 등록이 완료됩니다.

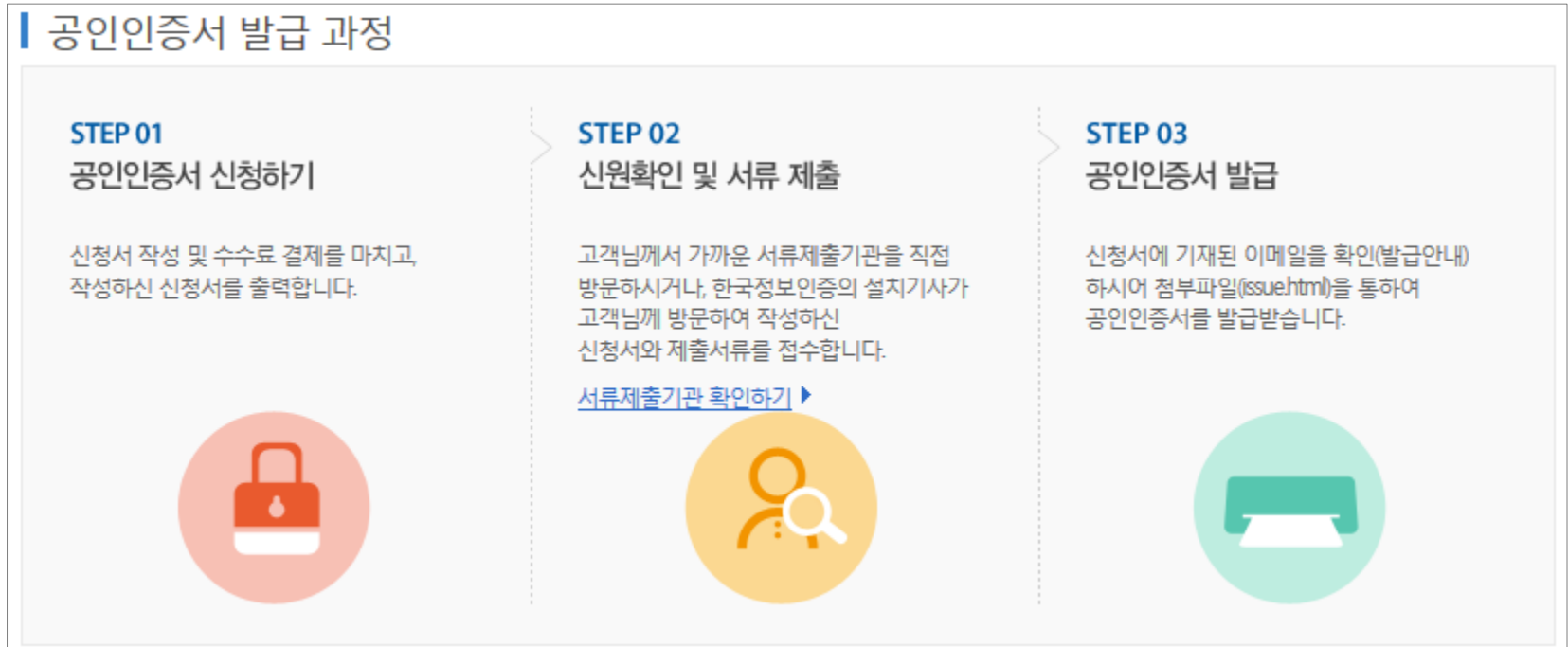
2. 범용공인인증서 발급

인터넷 뱅킹을 이용 중이신 은행 웹사이트의 '공인인증센터'에서 '개인 범용 공인인증서'를 발급받을 수 있으며, 인터넷 뱅킹이 없을 경우 [\(주\)한국정보인증](#), [\(주\)한국무역정보통신](#), [\(주\)한국전자인증](#), [\(주\)코스콤](#) 홈페이지에서 발급 가능합니다.

- ① 개인 범용(1년) 기본형 신청(4,400원)
- ② 발급기관 절차에 따라 발급
- ③ 저장(PC 또는 USB 메모리) 및 설치

- * **공인인증서 신규 발급, 재발급, 갱신, 인증서 암호 관련 문의는 발급 받으신 기관이나 은행에 문의**하시기 바랍니다.
- * 개인범용인증서는 본교 뿐 아니라, 인터넷 뱅킹, 온라인 주식거래, 카드결제 등 인증서가 필요한 거래에 사용할 수 있습니다.

[주]한국정보인증 홈페이지의 발급 과정 안내]



(출처 : <https://www.signgate.com>)

3. 범용공인인증서 등록

① 안심등교 로그인

학번

비밀번호

안심등교

② 학습환경안내 메뉴에서 공인인증센터 클릭

대학교 대학원 마이페이지 강의실 학교하기 전체메뉴

한양사이버대학교 www.hycu.ac.kr

학교소개 학과소개 입학안내 학사안내 대학생활 **학습환경안내**

홈페이지 이용안내 수강환경설정 **공인인증센터** 온라인강의체험 Help Desk

PC환경설정 유형별강의 자주하는질문

③ 공인인증서 등록 클릭

공인인증센터

공인인증 로그인 **공인인증서 등록** 모바일인증서 복사

④ 약관 확인 후 공인인증서 등록하기 클릭

공인인증서 등록

[선택] 마케팅 활용 동의 [자세히보기](#) 동의함 동의하지 않음

[선택] 학생증 발급을 위한 개인정보 수집 및 제공 동의 [자세히보기](#) 동의함 동의하지 않음

[선택] 고유식별정보 수집 및 동의 [자세히보기](#) 동의함 동의하지 않음

※ **한사대님**, 본교에서 사용할 개인 **범용/은행용** 공인인증서를 등록해 주십시오.

공인인증서 등록하기

⑤ 범용공인인증서 선택 후 인증서 암호 입력하고 확인 클릭

KICA 한국정보인증

인증서 위치

이동식 디스크 보안토큰 휴대폰/저장토큰 하드 디스크

사용자	구분	만료일	발급자
86 한사대 02	개인(범용)	2019/10/24	증권전산

인증서 암호는 대소문자를 구분합니다.

인증서 암호

인증서를 선택하고 인증서 암호를 입력하십시오.

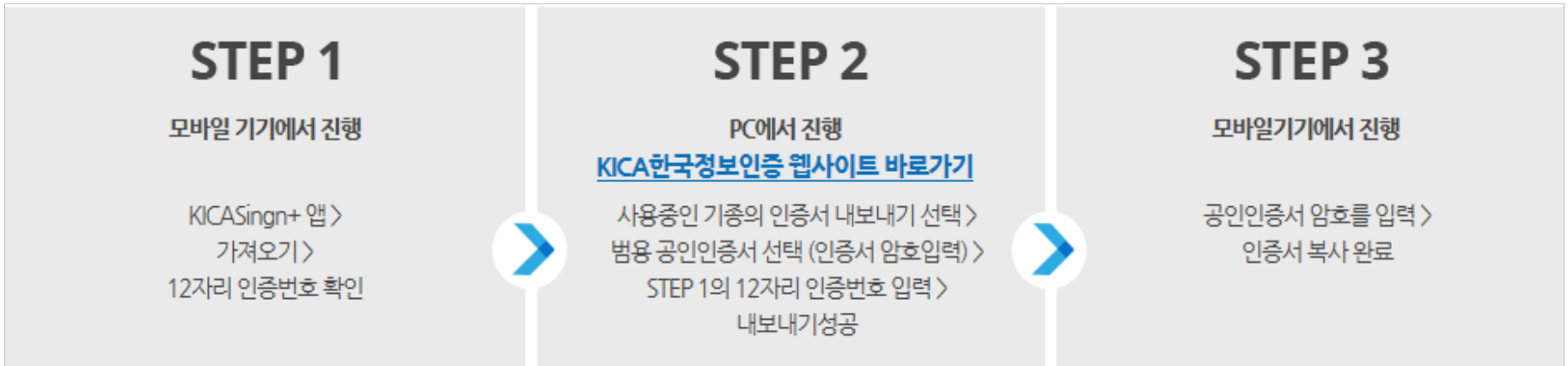
확인 취소 인증서 보기

4. 모바일 공인인증서 복사

스마트캠퍼스에 공인인증 로그인을 하기 위해서는,
PC에 등록된 범용공인인증서를 모바일 기기의 KICASign+ 앱으로 복사해야 합니다.

- * **복사 전 PC에서 공인인증서 등록을 먼저**해야 합니다.
- * **모바일 기기에 KICASign+ 앱을 설치**해야 합니다.
- * 안드로이드는 기존에 모바일 인증서가 있었다면 복사를 다시 할 필요가 없고, iOS는 다시 인증서 복사가 필요합니다.
- * 스마트캠퍼스에서 제공하는 수강 과목의 강의 영상을 모바일기기에서 수강할 경우에도 출석기준에 따라 인정됩니다.

[모바일 공인인증서 복사 절차]



▶ 홈페이지 > 학습환경안내 > 스마트캠퍼스환경설정 바로가기

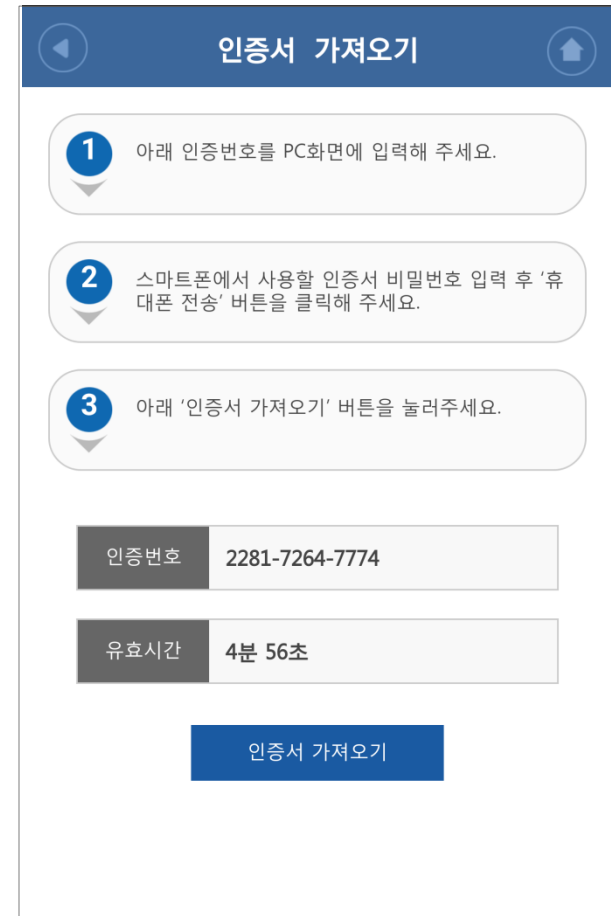
4. 모바일 공인인증서 복사

STEP 1 : 모바일기기에서 진행

① **KICASign+ 앱에서 [가져오기]** 선택



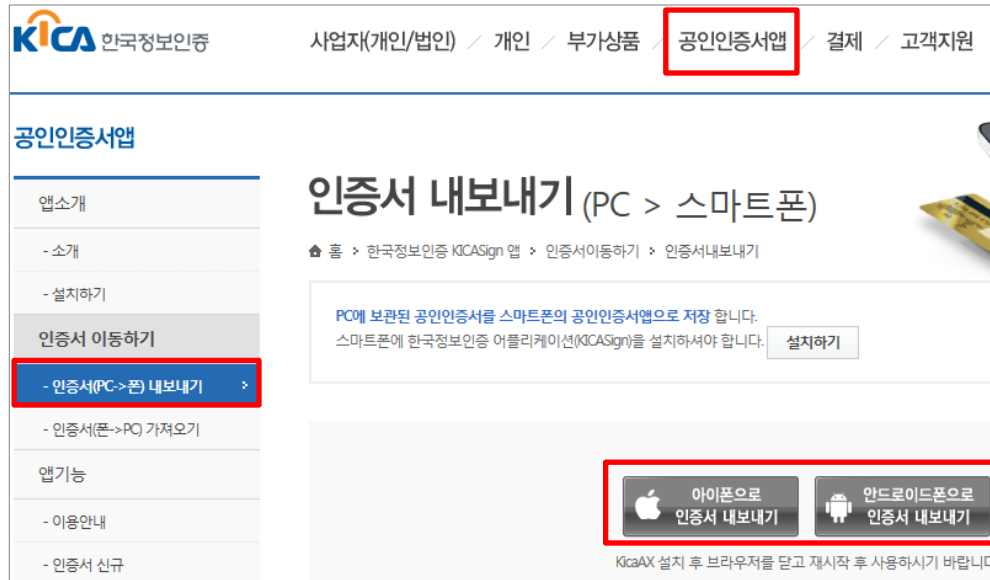
② 다음 선택 후 12자리 인증번호가 나오면 **[인증서 가져오기]** 버튼을 누르지 말고 대기



4. 모바일 공인인증서 복사

STEP 2 : PC에서 진행

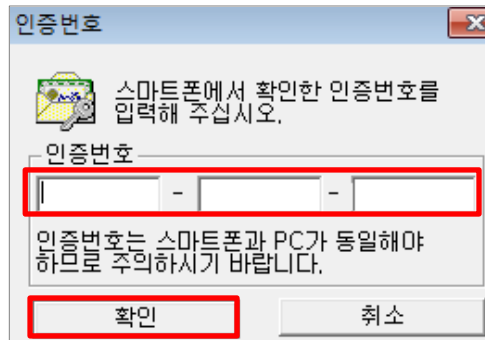
③ PC에서 한국정보인증 홈페이지(<https://www.signgate.com>)에 접속하여 인증서 내보내기(PC→폰) 메뉴의 사용하는 기기 선택



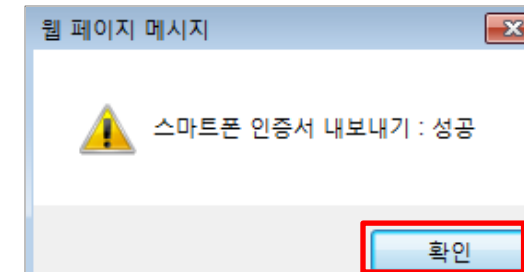
④ 등록할 인증서 선택 후 해당 인증서 암호 입력



⑤ 인증번호 입력창에 모바일기기에서 받은 인증번호 12자리 입력 후 확인



⑥ 내보내기(복사) 성공메시지 확인



4. 모바일 공인인증서 복사

STEP 3 : 모바일기기에서 진행

⑦ 복사한 범용 공인인증서 비밀번호를 입력하고 다음을 선택하면 인증서 복사 완료



The image shows a mobile application interface for restoring a certificate. At the top, there is a blue header with the text '인증서 가져오기' (Import Certificate) and navigation arrows. Below the header, there are two numbered instructions in rounded rectangular boxes:

- 1 PC화면에서 입력하신 인증서의 비밀번호를 입력해 주세요.
- 2 아래 '다음' 버튼을 눌러주세요.

Below the instructions, there is a text input field with the label '인증서 비밀번호' (Certificate Password) and a masked password field containing ten dots. A blue button labeled '다음' (Next) is positioned below the input field. Red rectangular boxes highlight the password input field and the '다음' button.